

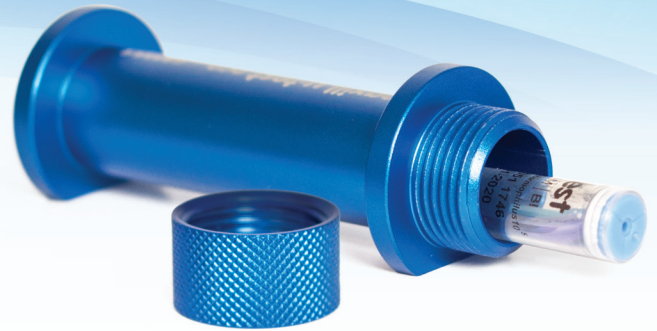


# maxill u-test PCD

## Dispositif d'épreuve de processus (DÉP) pour la surveillance de la stérilisation

Un DÉP est un élément essentiel dans l'assurance de la qualité des stérilisateur des cabinets dentaires. Il est utilisé pour surveiller les performances du processus de stérilisation. Le DÉP simule une épreuve égale ou supérieure à celle de l'instrument / l'objet le plus complexe traité régulièrement au cours d'un cycle de stérilisation.

L'utilisation du DÉP **maxill u-test PCD** renforce la rigueur des tests et respecte les meilleures pratiques de gestion des risques, conformément aux principes, de la théorie des pratiques courantes en matière de prévention et de contrôle des infections.



Bleu



Violet



Rose



Sarcelle



Simule l'instrument le plus compliqué dans la charge de stérilisation



Le modèle compact économise de l'espace dans le stérilisateur



Fabriqué avec de l'aluminium léger et durable qui reste intact pour un nombre illimité de cycles de stérilisation



Facile à utiliser, cohérent et produit une épreuve reproductible

### DISPONIBILITÉ DU PRODUIT

DÉP bleu .....	#81155
DÉP violet .....	#81156
DÉP rose .....	#81157
DÉP sarcelle .....	#81158

### INFORMATIONS SUPPLÉMENTAIRES SUR LE PRODUIT



Pour en savoir plus, visionner les vidéos d'information sur les produits à [www.maxill.com](http://www.maxill.com)

Fabriqué en Chine

L'information fournie est donnée de bonne foi et considérée comme exacte, mais aucune garantie n'est donnée ou implicite. Les conditions d'utilisation du produit peuvent différer des conditions des tests en laboratoire.

MP-REF-81155BF  
Rev.0: 2025-06-25